

Cinta Panel tape *(Cinta de Alto Rendimiento)*

Es una cinta de acrílico especialmente formulada para generar la unión entre dos materiales con una gran fuerza adhesiva y excelente capacidad de movimiento dinámico manteniendo en todo momento el contacto con su apoyo. La cinta Panel tape es una excelente opción para los sistemas y aplicaciones en las que se espera carga del viento así como expansión y contracción térmica.

Usos

La cinta Panel tape ha sido especialmente formulada y fabricada para la colocación de paneles compuestos de aluminio instalados sobre estructuras de aluminio, en interiores y exteriores.

Ventajas

Al utilizar la cinta Panel tape permite que la energía entre dos materiales lisos se disipe en toda su longitud; asimismo se reduce o elimina el uso de sujetadores mecánicos como tornillos, pernos y remaches, adhesivos líquidos y soldaduras.

La eliminación de elementos de fijación mecánica ahorra tiempo, aumenta la productividad, reduce costos y mejora el rendimiento general del producto y la apariencia.

Características

- Alta densidad en el liner protector de polietileno para un fácil desprendimiento.
- Adhesivo acrílico que ofrece un fuerte vínculo con los metales y acabados de pintura.
- Espuma Acrílica la cual tiene una excelente resistencia al medio ambiente.
- Previene la corrosión de metales diferentes.
- Compatibilidad total con la mayoría de los silicones probados.
- Impide la corrosión de dos materiales diferentes al eliminar el contacto entre ellos.
- Ayuda a mitigar los esfuerzos causados por la expansión y contracción térmica entre las partes unidas, lo cual ayuda a mantener la unión durante los cambios de temperatura.
- Excepcional resistencia al medio ambiente.
- Fácil y rápida aplicación. Las propiedades de la espuma amortiguan las vibraciones y distribuyen los esfuerzos a lo largo de toda la línea de unión.

Presentación

Colores

Gris.

Tamaños

Rollo de 16.45 mts.

Espesor y anchos disponibles

090" (2.3mm) para un rendimiento óptimo.

Anchos: 1 / 2 " a 17" (12,7 mm a 432 mm).

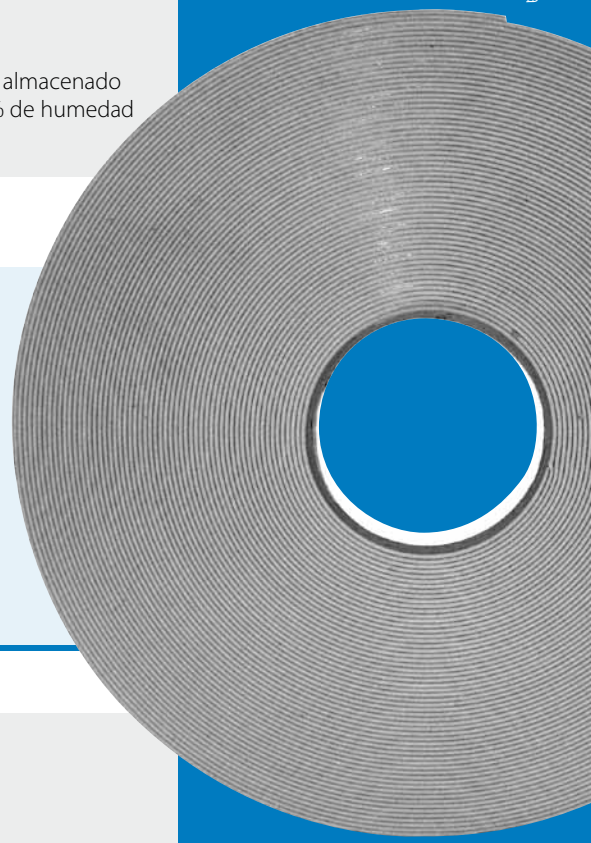
Almacenamiento

El material debe ser almacenado a 70 ° F (21 ° C), 50% de humedad relativa.

Propiedades físicas

Propiedad	Valor	Método de prueba
Densidad PSF (kg/m ³)	45 (720)	ASTM D -1667
Adhesión en Peel oz/in (n/m) en Acero inox	320 (3500)	ASTM D-333
Adhesión al corte PSI (KPA) en Acero Inox	80 (550)	ASTM D-1002
Adhesión a la tracción Dinámica PSI (KPA)	95 (655)	ASTM D-897
Temperatura recomendada de servicio	-40F a 200F (-40°C a 95°C)	

Información obtenida en pruebas de laboratorio.



Aplicación

Instrucciones

Las superficies deberán estar completamente limpias y secas antes de aplicar la cinta. No quite el protector hasta que la cinta esté en su posición correcta. Se recomienda realizar una limpieza con alcohol isopropílico previo a la aplicación de la cinta utilizando la técnica de dos paños.

Evite tocar la superficie adhesiva antes de aplicar la cinta.

En algunas áreas de contacto, puede ser necesario preparar ciertos acabados superficiales para una mejor adherencia. En estos casos, Productos Pennsylvania recomienda el uso de un promotor de adhesión Tite-R-Bond™ en las áreas de contacto para mejorar la adhesión de la cinta.

Una vez preparada la superficie de soporte coloque la cinta por medios manuales o aplicadores especiales, haciendo presión sobre la cinta para asegurar la adhesión con el marco de aluminio; esto se puede realizar presionando con firmeza con un rodillo, recuerde que cuanto mayor es el contacto del adhesivo a la superficie (conocido como "empapado") mejor será la resistencia de la unión. Retire el papel protector de la cinta justo antes de colocar el panel compuesto de aluminio y presione constantemente (use un rodillo para aplicar una presión mínima de 15 psi ó 1kg/cm² para asegurar el contacto completo).

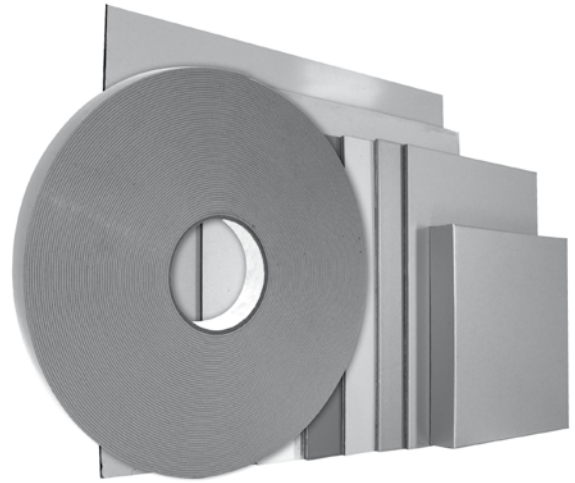
La resistencia y durabilidad del pegado depende de la superficie del sustrato, la temperatura de aplicación y realizar los cálculos del área a pegar para determinar el ancho de la cinta a utilizar.

Dentro de los primeros 20 minutos la cinta alcanzará una fuerza de adhesión del 75% y dentro de las 48 horas alcanzará un máxima adhesión.

Servicio Técnico

Productos Pennsylvania pone a sus órdenes su Departamento Técnico para:

- Revisión de planos.
- Cálculo del tamaño de la junta a sellar.
- Recomendación del producto más apropiado para cada aplicación.
- Efectuar pruebas de compatibilidad entre sus selladores en general y los diferentes materiales de envidriado y construcción



NOTA:

Productos Pennsylvania S.A de C.V. responde por la calidad de los materiales del producto, mas no responde por la aplicación del mismo. Es responsabilidad del usuario hacer las pruebas correspondientes antes de utilizarlo.

® son Marcas Registradas por Productos Pennsylvania S.A. de C.V.

cinta panel tape

e	Aluminio anodizado / Aluminio anodizado
e	Aluminio / Metal
e	Aluminio / Panel compuesto de aluminio
mb	Acero / Acero

e=excelente mb=muy bueno

Productos Pennsylvania, S.A. de C.V.

Camino a San José No. 1, Fraccionamiento Parques Industriales
76169 Querétaro, Qro. MÉXICO <http://www.pennsylvania.com.mx>
Tels: (442) 217 3232, Fax: (442) 217 3054 Email: productos@pennsylvania.com.mx
Asesoría técnica gratuita: 01 800 90 210 00

desde 1949
100%
mexicana