

empaque coextruido

empaques

Hoja Técnica

empaque coextruido esta fabricado con una parte rígida de polipropileno de alta densidad y una parte termoplástica blanda. Está diseñado principalmente para instalarse en cancelería de aluminio tipo europea o española, en donde se requiere el uso de un empaque de fácil instalación en el perfil de aluminio y que proporcione una buena compresión tanto al vidrio como a perfiles de aluminio para brindar un sello hermético y duradero.

Información técnica / (parte blanda)

PROPIEDADES	VALOR	MÉTODO DE PRUEBA
Densidad a 23 °C (g/cm ³)	1.11 ± 0.03	ISO 1183A
Dureza (Shore A)	60 ± 3	ISO 868
Tensión de ruptura (Mpa)	Aprox. 4	ASTM D-412
Alargamiento al punto de ruptura (%)	Aprox. 300	ASTM D-412

Información obtenida en pruebas de laboratorio.

Información técnica / (parte rígida)

PROPIEDADES	VALOR	MÉTODO DE PRUEBA
Densidad a 23 °C (Kg/m ³)	905	ISO 1183A
Dureza (Shore D)	Aprox. 60	ISO 868
Tensión de ruptura (MPa)	Aprox. 1200	ISO 527-2-1A

Información obtenida en pruebas de laboratorio.

Usos

empaque coextruido ha sido formulado fundamentalmente para:

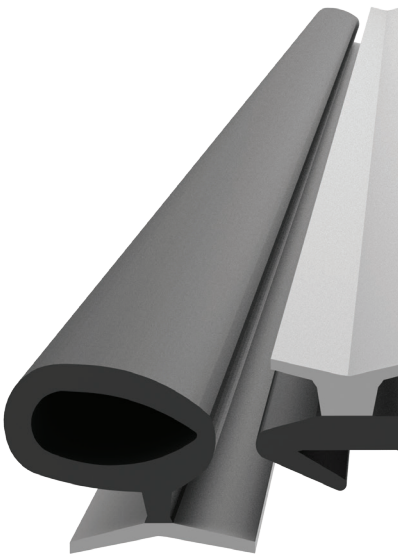
- Sello entre aluminio y vidrio en ventanería tipo europea o española.
- Sello entre aluminio y aluminio en puertas y ventanas europeas o españolas proyectables, abatibles y oscilobatientes.
- En ventanería prefabricada donde es importante contar con calidad y seguridad.

Ventajas

- Fácil instalación en los perfiles de aluminio tanto anodizados como pintados.
- Excelente memoria, brindando un mejor sellado y tiempo de vida útil.
- No se rompe al doblarlo.
- No se deforma con altas o bajas temperaturas en condiciones de obra.
- Notable resistencia al intemperismo y humedad.
- Alta resistencia a la intemperie y rayos UV.
- No se encoge.
- No se cuartea.

Aplicación

Mantenga el empaque coextruido en el carrete hasta el momento de utilizarlo. Antes de iniciar verifique que el empaque este con un corte parejo en el extremo, de no estar así realice un corte lo más parejo antes de iniciar la instalación a 45°. Empiece a colocar el empaque en el perfil de aluminio deslizándolo lentamente a lo largo de la vena del perfil de aluminio, hasta llegar al paño del otro extremo del perfil. Corte exactamente al ras del perfil de aluminio. Repita esta operación en todos los perfiles donde especifica el fabricante de cancelería que deben de ir.



Recomendaciones

- Realizar pruebas bajo condiciones reales de aplicación para asegurar su correcto funcionamiento.
- Guarde el sobrante en su empaque original, evitando que el producto se contamine con polvo y asegurando su perfecto funcionamiento en la instalación.
- Consultar el diseño y medida correcta del empaque para cada marca y clave de perfil de aluminio.
- Cortar con tijeras o navaja el empaque a la medida exacta del tramo en que estará colocado a fin de evitar entradas de agua por desfaseamientos o traslapes.
- No utilizar lubricantes o aceites para su instalación.

Mantenimiento

- No se requiere mantenimiento.
- Se deben limpiar frecuentemente o cuando se tenga contacto con detergentes o productos de limpieza generalmente utilizados durante la limpieza de los vidrios ya que estos pueden ocasionar daños al empaque.

Precauciones

- No utilice agua con jabón, detergentes o grasas para su instalación.
- Evitar picarlo, rasurarlo o modificar su diseño, ya que no tendrá la compresión adecuada y originará problemas de funcionamiento y posibles entradas de agua.

Limitaciones

- No son compatibles con silicones, por lo que no se recomienda usar en contacto directo con el empaque.
- Limitada resistencia a los aceites e hidrocarburos, por lo que no debe sumergirse en líquidos con el propósito de facilitar su instalación.

Presentaciones

Claves	Colores	Metros / Rollos
COEX 101 - 6.8	gris/negro	200 m
COEX 102 - 6.8	gris/negro	100 m
COEX 103 - 6.8	gris/negro	200 m
COEX 104 - 8.7	negro/negro	200 m
COEX 105 - 8.7	negro/negro	250 m

Tiempo de vida

12 meses en bodega fresca y seca, en el empaque original a temperaturas de 21 °C (70 °F) y 50% de humedad relativa.

Soporte Técnico

Productos Pennsylvania pone a sus órdenes su Departamento Técnico para:

Asesoría sobre la aplicación de este o cualquier otro producto.

Revisión de planos.

Cálculo del tamaño de la junta a sellar.

Efectuar pruebas de compatibilidad entre sus selladores en general y los diferentes materiales.

NOTA:

Productos Pennsylvania S.A de C.V. responde por la calidad de los materiales del producto, más no responde por la aplicación del mismo. Es responsabilidad del usuario hacer las pruebas de aplicación de este producto antes de utilizarlo.

Productos Pennsylvania, S.A. de C.V.

Camino a San José 1, Fracc. San Pablo Tecnológico, C.P. 76150, Querétaro, Qro. México

® son Marcas Registradas por Productos Pennsylvania S.A. de C.V.
Fecha de elaboración: Enero 2024

el experto en sellado

